

Ubi Soft 育碧软件



游戏手册

雷曼竞技场

M

Ubi Soft 育碧软件

上海育碧电脑软件有限公司
地址：中国上海淮海路500号17层(200122)
电话：(021)58788969-223, 232
传真：(021)58367021
网址：<http://www.ubisoft.com.cn>
用户服务热线：(021)58788969-241
用户服务电子邮箱：help@ubisoft.com.cn

北京销售部
地址：北京海淀区知春里28号并
通商楼3层(100080)
电话：(010)62581571
传真：(010)62581569

公司简介

Ubi Soft International于1986年由法国的Guillemot五兄弟创办，目前已经是全球最成功的交互式软件开发和发行公司之一。

今天，Ubi Soft在全球18个国家已有超过1600名员工，经营范围涵盖游戏设计，制作和发行三个方面。Ubi Soft在1999-2000财政年度的销售收入已达1.86亿欧元，比前一财政年增长了40.7%。Ubi Soft也是巴黎股票交易所的上市公司。

1997年，Ubi Soft成为少数在中国大陆投资建立的国外游戏公司之一，这体现了公司对中国市场的承诺。目前上海育碧电脑软件有限公司已经是一家独资的法国公司，在上海，北京和香港的办事处拥有超过300名的员工。育碧软件由育碧制作部和发行部组成，2000年的总销售额为1亿元人民币（1千2百万美元），使之成为中国最大，最富有影响力的游戏公司。

育碧软件的制作部无论在规模和技术水平都同法国的制作部不相上下，这里聚集了来自国内和世界各地的优秀人才。在中国，唯有育碧软件具有的先进技术才能为各种平台开发产品，不仅是传统的电脑，PS和任天堂，还有即将成为新一代游戏平台的PS2和X-BOX。

育碧软件在2000年发行的产品超过60种，这其中包括自己开发的产品和为国外游戏公司代理的产品。育碧在国外的合作伙伴包括3DO Company, Havas Interactive, THQ, Capcom, Mattel等。从2000年起，育碧的第三方产品开发正式加入了版权贸易的业务，这将使开发为国内玩家专门制作的游戏成为可能。

发行销售是育碧在中国的主要业务。仅在2000年，通过与我们伙伴的合作，育碧向客户提供了超过100万份的游戏产品。目前育碧的战略伙伴已经包括超过300家软件商店，3000家书报亭，还有最知名的超市家乐福，麦德龙，欧尚以及国内最大的连锁店华联罗森。从2001年初开始，又将有22家来自全国最具经济潜力的11个省的软件商店正式成为育碧加盟店的成员。



软件售后服务声明

感谢您对育碧产品的爱护，我们将竭力为您服务！

本公司周一至周五，上午九点到下午六点上班，国定假日及周六和周日本公司不上班。我们将随时恭候您的来电，为您迅速解答问题。

当您准备来电询问前，请先确定已经依照手册的步骤操作，且确认是否已经暂时从内存中移去不需要的常驻程序。

若您有关于本套产品除游戏内容外的任何技术问题，请详尽备妥下述资料，以便我们在最短时间为您解决问题，提供服务。

1. 软件名称
2. 您的电脑配备(包括厂牌、机型、内存、硬盘机、显示器、光盘驱动器厂牌等)
3. MS-Dos(版本)、Windows 3.X, Windows 95 或者其它操作环境
4. 任何您所使用的常驻程序
5. 详细描述问题的情况

来电请拨：(021)58788969-241

Email: help@ubisoft.com.cn

您也可以访问育碧主页：www.ubisoft.com.cn 了解育碧产品动态和技术服务信息。

再次感谢您对育碧正版产品的支持！

目录

故事情节	4
安装游戏	5
- 系统要求	5
- 安装游戏	5
浏览菜单	6
- 主菜单	6
- 新游戏	6
- 载入	6
- 选项菜单	6
游戏规则	8
- 赛跑游戏规则	9
- 战斗模式规则	11
单人模式和多人模式	14
- 角色	14
- 单人模式	16
- 多人模式	17

故事情节

雷曼将和他的同伴们参加一场别开生面的体育竞赛，他们要为赛跑和战斗模式的冠军头衔而倾尽全力。

在游戏里，你将有机会获得各种攻击道具和武器阻挠对手，为自己开路。

努力吧，光彩夺目的冠军奖杯正等着你呢。

安装游戏

系统要求

最低配置

Win 98/2000/XP/ME

PII 450

64MB内存

TNT2的显示卡

16位色或32位色

550MB硬盘空间

4速光驱

DirectX 8.0a(光盘上附带)

键盘，鼠标

推荐配置

Win 98/2000/XP/ME

PIII 500

64MB内存

GEFORCE2的显示卡

32位色

1.3G硬盘空间

16速光驱

DirectX 8.0a(光盘上附带)

键盘，鼠标，手柄

安装游戏

将光盘放入光驱：

先选择语言，然后根据提示进行安装。

浏览菜单

你可以用键盘或鼠标选择选项，选中后该选项会被置亮，此时按鼠标左键或者回车键确认。你可以用左右方向键选择窗口，按右键或者ESC键退出。

主菜单

选择NEW GAME可以开始新游戏。
选择CONTINUE可以载入以前的游戏记录。
选择OPTIONS可以进入选项菜单。

新游戏

点击NEW GAME后，系统会让你确认，此时点击YES。用键盘输入名字，然后按OK按钮。

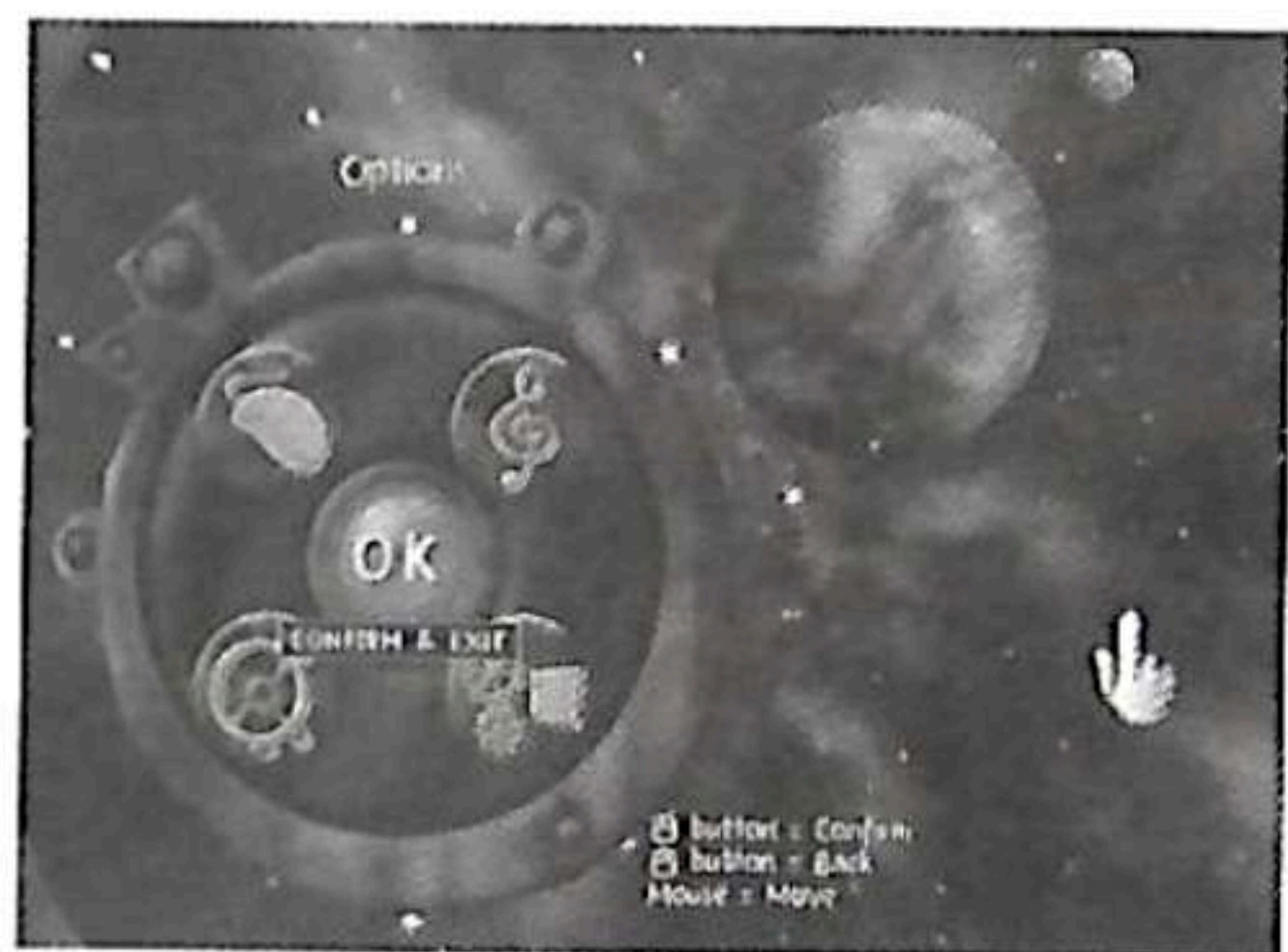
注：游戏有进展时，系统会提示你进行记录。

载入

按CONTINUE后，你会看到所有的游戏记录，点击确认后就可以载入了。

选项菜单

SOUND SETTINGS (声音选项)
-MUSIC/SOUND FX (音乐/音效)
选择是否打开音乐和音效。
你可以选择0-9级的音量。

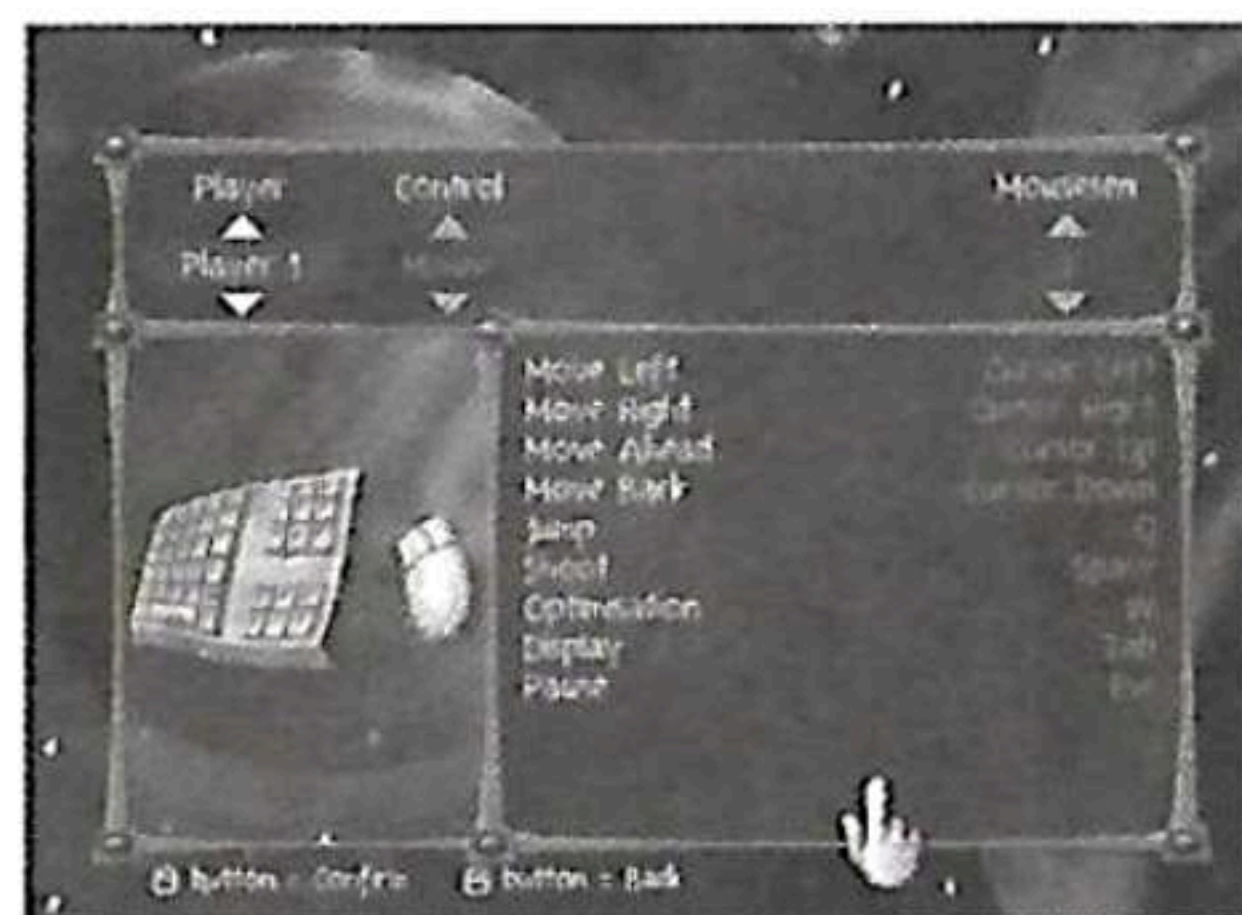


-MONO/STEREO (单声道/立体声)
选择单声道或立体声。

MENU SETTINGS (菜单设置)
在浏览菜单时是否移动摄像机镜头。

注：你随时可以通过按CONFIRM (确认) 键跳过镜头前移过程，按BACK (返回) 跳过镜头后移过程。

CONTROL SETTINGS (控制设置)

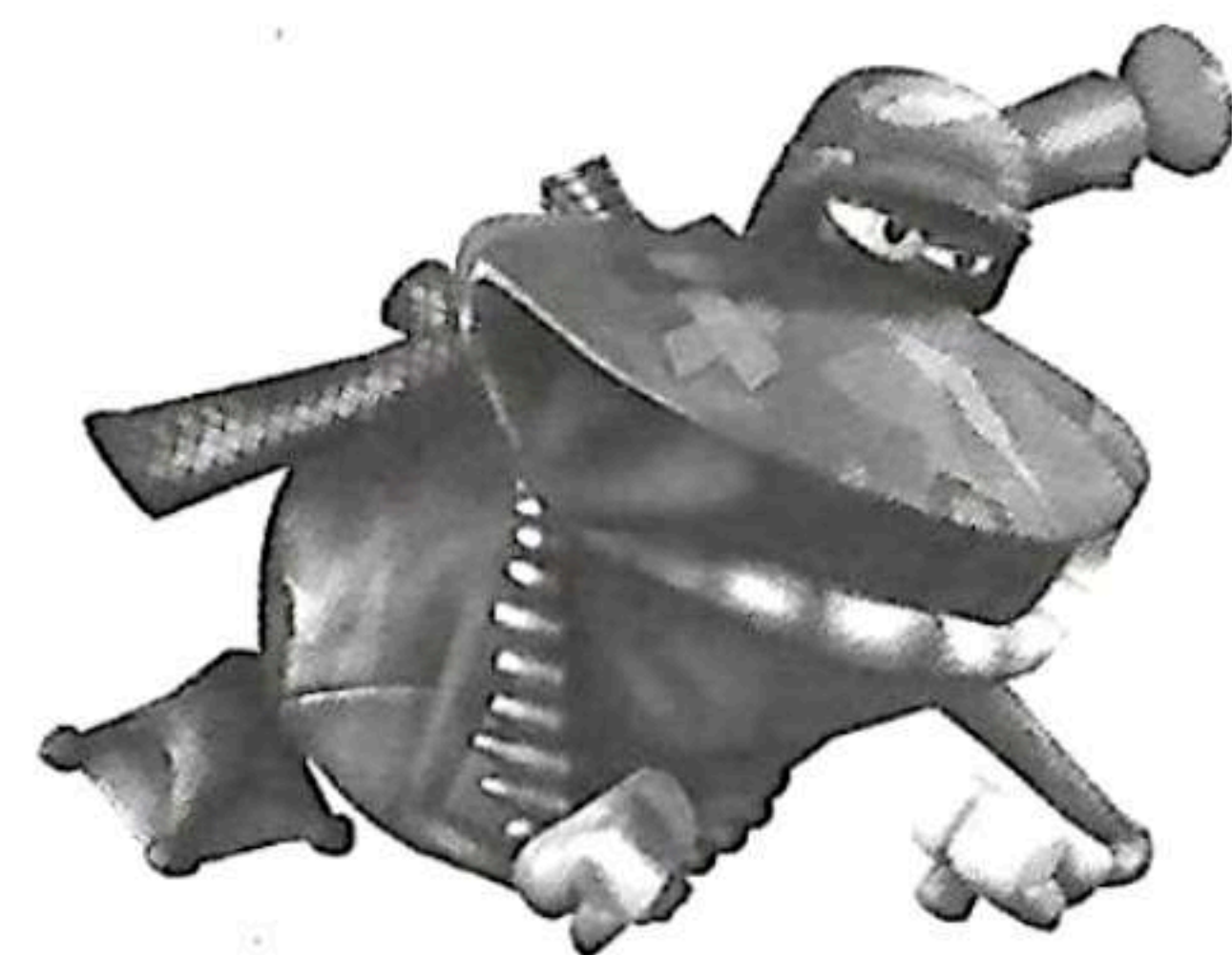


设置游戏的控制方式。
-鼠标加键盘，或者用手柄。
-是否转换视线(战斗模式)
你还可以设置所有的按键。

载入/保持设置

保持设置
在窗口中选择SAVE。

载入设置
游戏开始时会自动载入设置。
你也可以在窗口中选择LOAD进行载入。





游戏规则

游戏分4个大关，各自包括3个赛跑关和3个战斗关。

每关里你都能选择游戏模式。

赛跑模式：

训练 (TRAINING)

赛跑 (RACE)

波波 (POLCPOPOI)

能量子 (LUMSŌ)

战斗模式：

随机能量子 (LUM SPRING)

战斗能量子 (LUM FIGHT)

抓虫子 (CAPTURE THE FLY)

此外你还有机会进入隐藏关。

一开始你只能进第1大关，只可以选择：

赛跑模式：训练，赛跑

战斗模式：伸缩能量子

随着游戏的进行，你可以选的模式会增加。



赛跑游戏规则

游戏模式

A. 训练模式

让你熟悉游戏。

你也可以到 www.raymanm.com 进行练习，不过只有单人模式。

B. 赛跑模式

最先到达终点的人获胜。

在多人模式中你还可以设置圈数，胜利条件，以及利用各种道具。



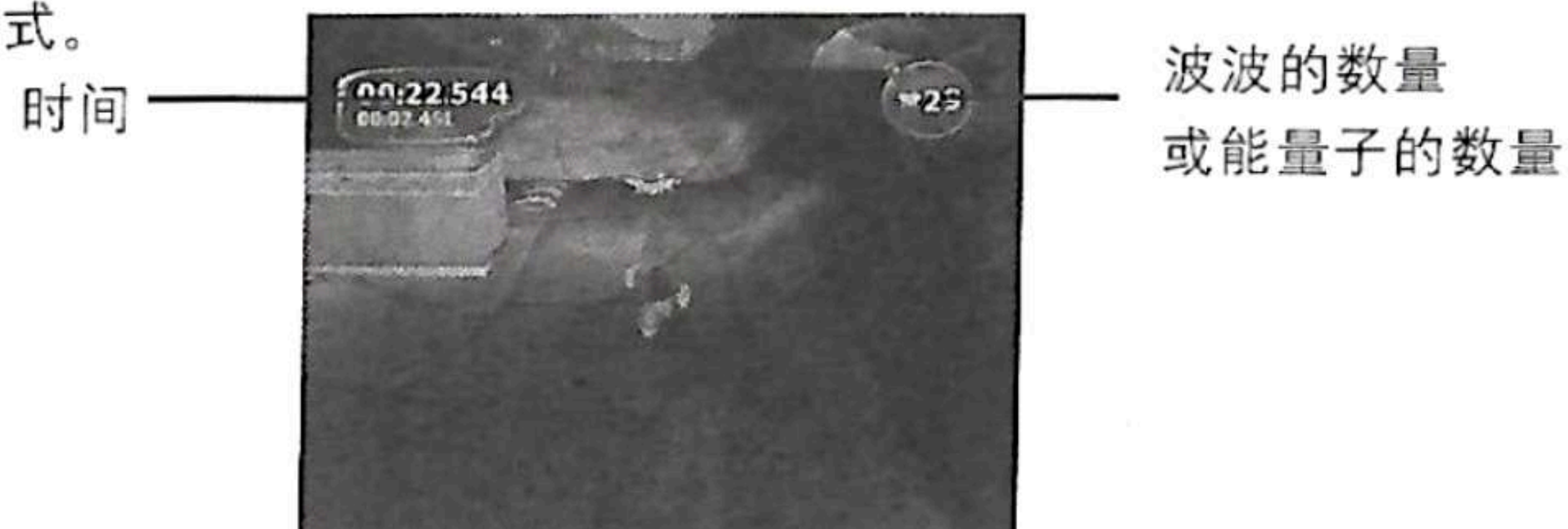
时间

名次

C. 波波模式

你要在时间结束前跑完3圈，你可以救出波波来增加时间，不同颜色的波波增加的时间也不同。

仅限单人模式。



时间

波波的数量
或能量子的数量



D. 能量子模式

它的窗口和波波模式一样。你要首先跑完3圈，同时收集最多的能量子。
仅限单人模式。

物品

游戏里的物品可以帮助你战胜对手。

电栅栏



如果你撞上了，速度就会减慢。

紫色能量子



它们能帮你找到捷径。

开关



射击这些开关后可以打开隐藏通道，或者阻碍对手的行动。

弹簧

让你跳得更高更远。



战斗模式规则

战斗模式规则对应单人游戏和多人游戏。

游戏模式

A. 随机能量子

能量子随机出现在地图上，每次1个，雷达会显示它的位置。你要尽量收集能量子，并且阻挠对手获得。你有5发冷冻弹，可以暂时冷冻对手。如果你收集的能量子最多或者达到了胜利条件，就算赢了。



B. 战斗能量子

每个人有5点生命值，你每消灭1个敌人就获得1个能量子。被消灭的人会自动重生。如果你收集的能量子最多或者达到了胜利条件，就算赢了。

玩家经过触发器时会随机得到道具和奖励，金色触发器送出的道具和奖励更多。

生命值



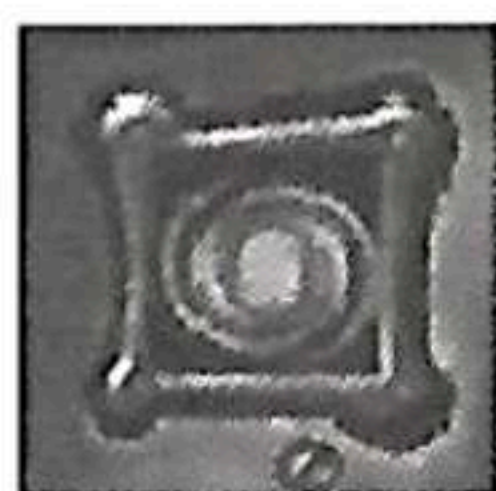


C. 抓虫子(屏幕布局和随机能量子一样)

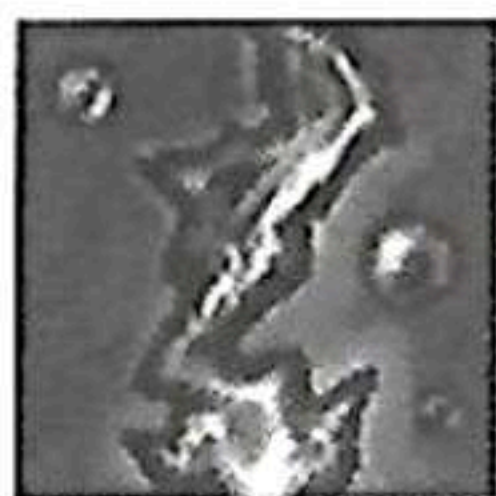
地图上有只飞虫，玩家抓住飞虫后，每过一段时间就能获得1个新能量子。该玩家无法射击，但抓着飞虫的时间越长，奔跑的速度越快。其他玩家有5发子弹，如果击中该玩家，就能夺走飞虫。如果你收集的能量子最多或者达到了胜利条件，就算赢了。

武器介绍

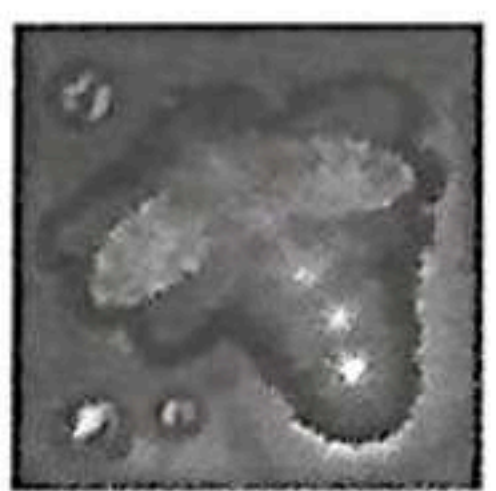
在战斗能量子模式中，武器从触发器里产生。在其它模式中，武器只有子弹一种。



假触发器 (FAKE GENERATOR): 它看上去是个触发器，其实是个炸弹，能让敌人损失3点生命值。



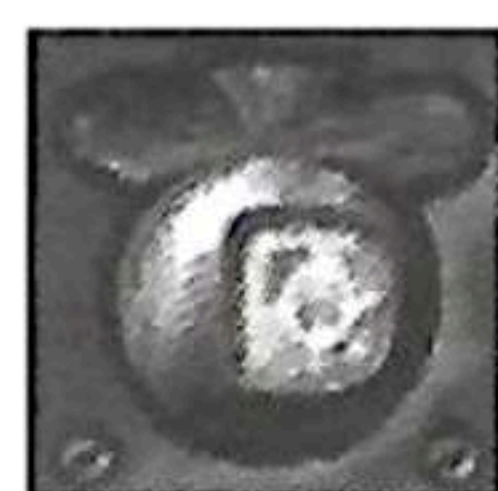
夺取器 (ITEM LEECH): 夺取最近的敌人的物品，如果他没有物品，那么夺取触发器里的物品。



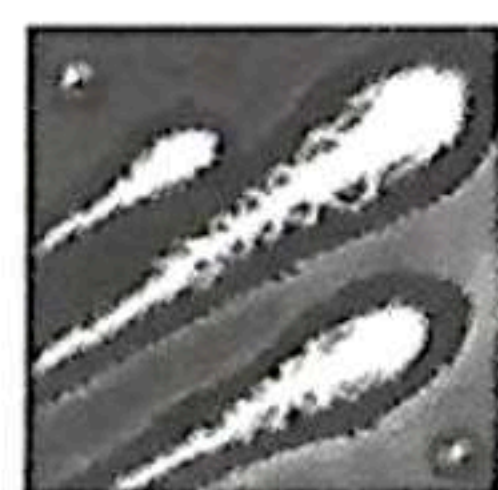
导弹 (BUZZ ROCKET): 你能控制导弹攻击对手，让他损失5点生命值。



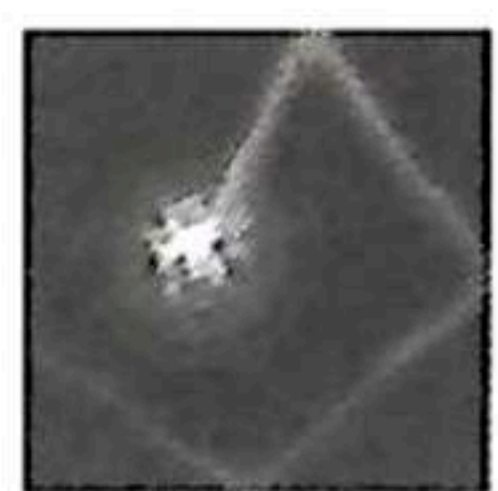
超级护罩 (ULTIMATE BARRIER): 在一定时间内抵御所有形式的攻击。



黏黏炸弹 (GLUE BOMB): 能附着在敌人身上，一定时间后爆炸。碰到别人时可以把炸弹黏到别人身上。

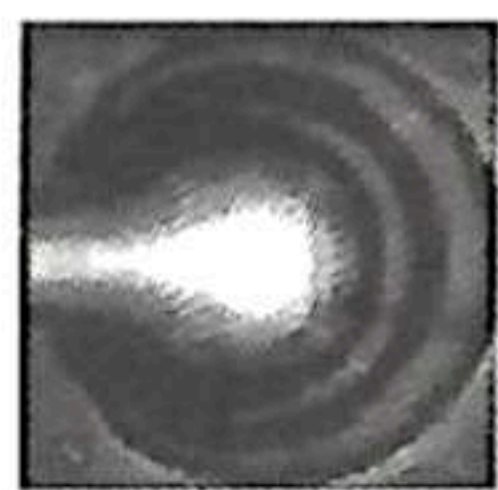


快速子弹 (RAPID BULLETS): 一秒钟连发3发子弹，每发子弹攻击力为1点生命值。



跳跃子弹 (RUBBLE BULLET): 能直接命中，也可以在墙上弹3次，每次攻击力为1点生命值。

注: 在抓虫子的模式中能直接夺走对方的虫子。



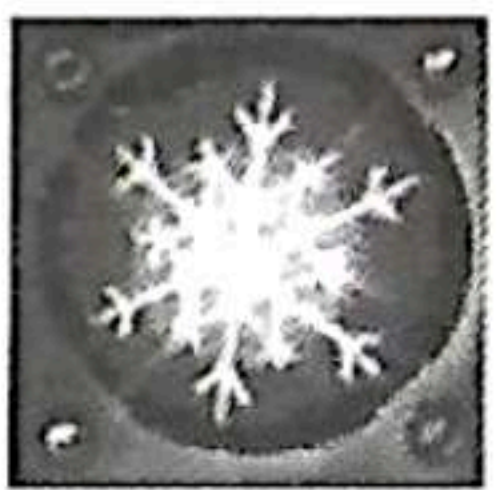
跟踪子弹: 能自动跟踪最接近的敌人，每发子弹的攻击力为1点生命值。



火墙子弹 (FIREWALL BULLET): 爆炸后能伤害一定范围内的所有敌人。



火花子弹 (FLAMETONGUE BULLET): 能持续一段时间，不断减少敌人的生命值。



冰弹 (ICE BULLET): 把敌人冻住1秒。

注: 仅限随机能量子模式。



单人模式和多人模式

单人模式的某些地图只能在游戏中慢慢获得。单人模式和多人模式的地图、物品和人物可以通用。

A. 角色

蚌大伯(GLOBOX): 他虽然有点胖, 但还是很灵巧, 战斗力很强。



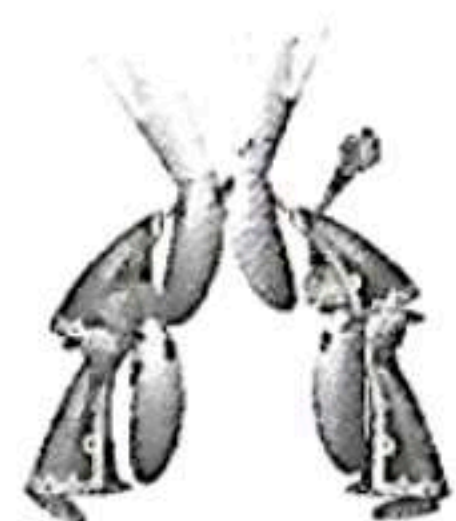
剃刀胡子(RAZOR BEARD): 他非常粗暴, 擅长射击。



机器人800(HENCHMAN 800): 没有思想的战斗机器人。



小家伙(TEENSIES): 非常活泼好动的小家伙。



隐藏角色

仙狸(TILY): 害羞的小精灵。

剃刀夫人(RAZOR WIFE): 和她的丈夫一样惨忍。

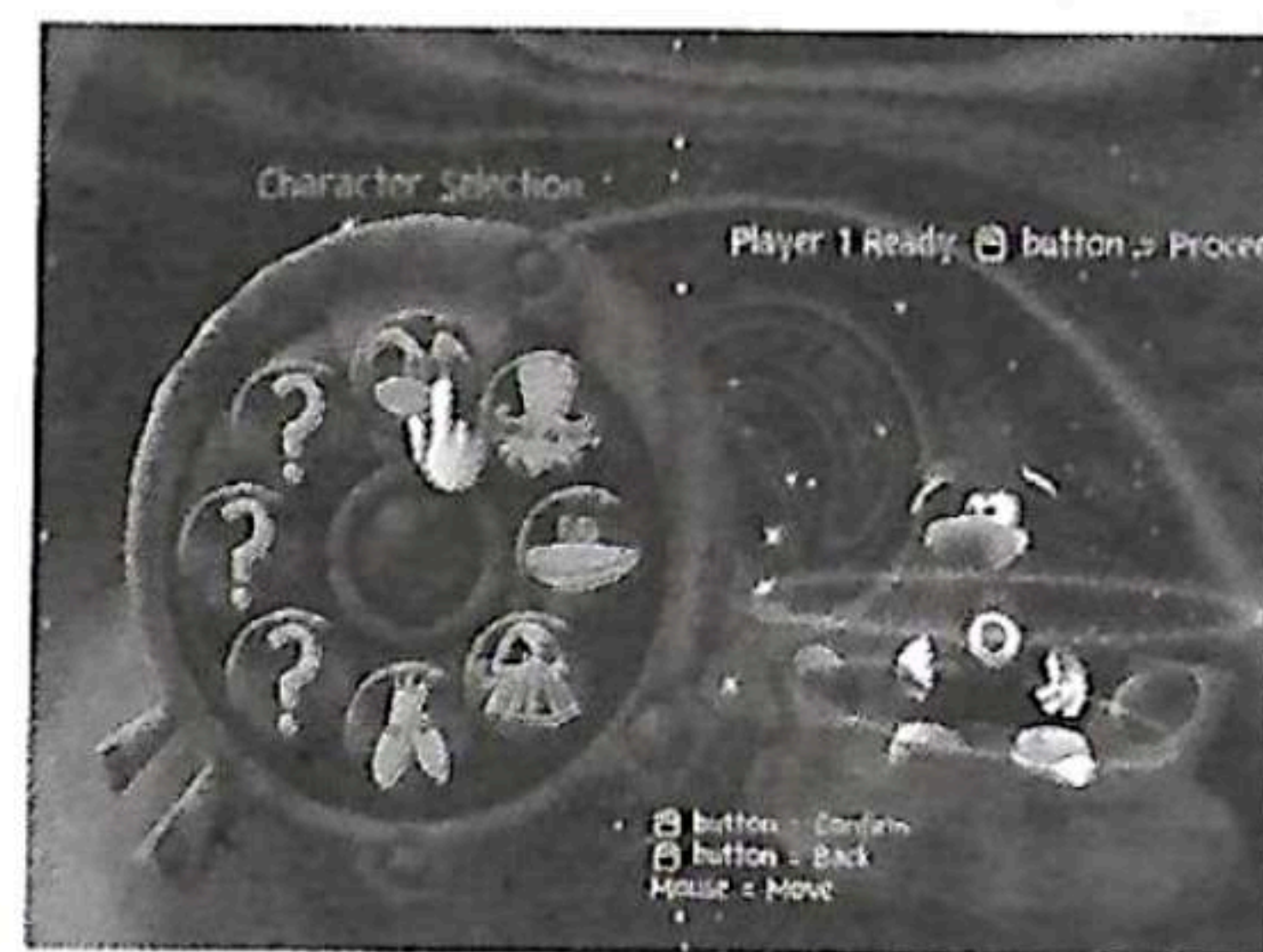
机器人1000(HENCHMAN 1000): 改进型的机器人。

选择角色

一开始你只能选择5个角色, 随着游戏的进行, 你还可以逐渐得到3个隐藏角色。

蚌大伯、小家伙和机器人可以选择4种服装, 服装可以随着游戏的进行而逐渐得到。你可以用箭头选择角色的服装。

每个角色都有自己的主题音乐, 你赢了比赛后就可以听了。



B. 单人模式

用鼠标选择单人模式。

地图选择

用方向键选择地图，用鼠标确认。

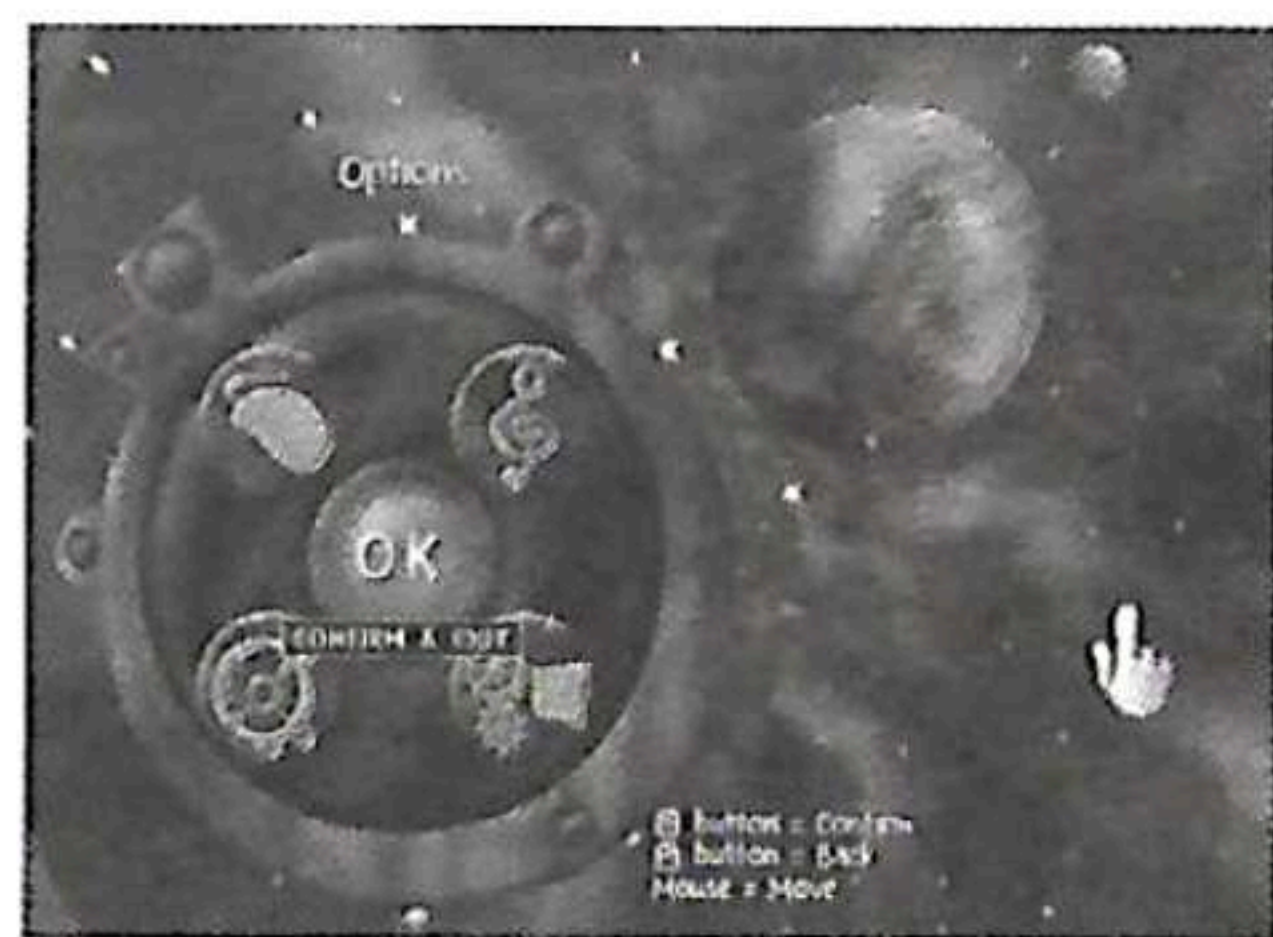
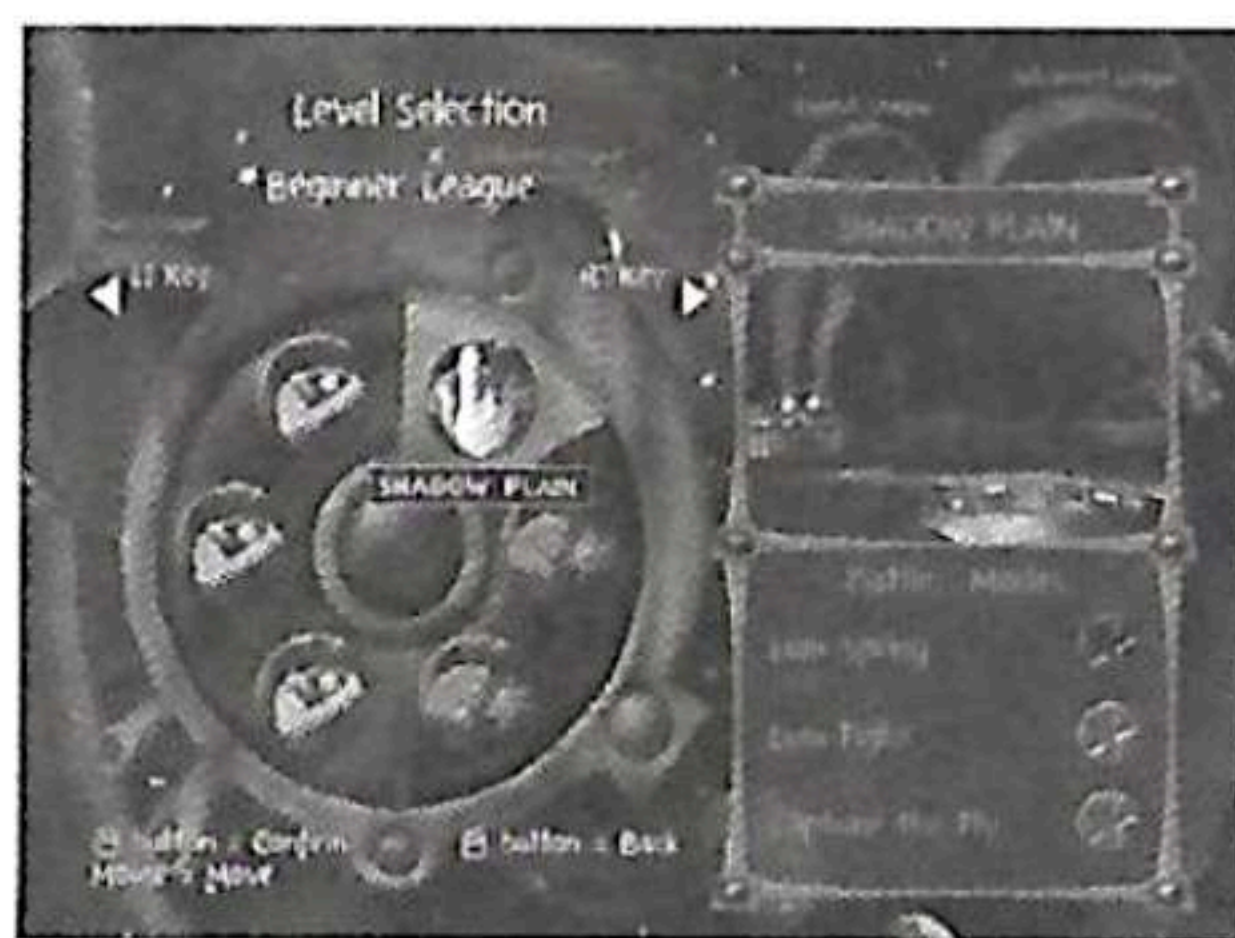
游戏模式选择

你可以选择赛跑模式：

训练、赛跑、波波、能量子

或者战斗模式：

随机能量子、战斗能量子、抓虫子。



C. 多人模式

多人模式就是2人对战。

你还可以选择一些电脑控制的对手，但总人数不能超过4个。此外你还能选择电脑的难度。

你可以选择随机能量子、战斗能量子和抓虫子模式。

在赛跑模式中可以选择赛跑和差距赛。

游戏模式选择

a. 赛跑模式

你可以设置胜利条件

-圈数：1/3/5。

-差距：胜利时和其他玩家拉开的差距：10秒/15/20/25/30。

b. 战斗模式

可以选择的模式

-随机能量子

-战斗能量子

-抓虫子

你可以决定这些模式的胜利条件。

正版软件才是你的真爱

自从开通了服务热线，不断接到抱怨游戏打不下去的电话。仔细寻问，才知买的是伪正版。真可恶！伪正版严重损害了消费者的切身利益，花买正版的钱，得到的却是次的产品和零的服务。是到了将伪正版赶出市场的时候了。这里我们向玩家介绍几种识别伪正版的方法。

首先，别被漂亮的印刷所迷惑，漂亮的包装并不等同于正版哦。

其次，识别外包装上的几个要素：

以《世界足球经理2000》为例：

1. 出版社名称：江苏省出版总社
2. 育碧公司的名称：上海育碧电脑软件有限公司
3. 育碧公司的商标：



3. 合同登记号：025-99-035
4. 新出音管号：[2000]107号
5. ISBN号：ISBN 7-900329-82-X

注意，与我们有密切合作关系的出版社目前主要有江苏省出版总社(江苏电子音像出版社)和北京银冠电子出版公司。伪正版一般不标出版社名称，或乱标出版社名称。

第三，育碧公司软件产品的光盘上印有SID码，一般以ifpi开头，这也是区别正版与伪正版软件的重要标志之一。

另外，购买我们公司的软件，只要寄回用户卡，你就能成为育碧玩友会的会员。除定期收到《育碧玩友咨讯》季刊，及时了解我们公司及产品的最新消息外；还能得到邮购育碧产品免邮费，购买会员特价产品，参加每年的抽奖活动，免费升级产品等实实在在的服务，真正做一回“上帝”。

感谢您对育碧正版产品的支持！

魔域帝国



捍卫雄鹰IL-2战机

STURMOVIK



Tom Clancy's

幽灵行动



Ubi Soft



舞舞眉眉

之 百分百女孩

吾家有女初長成 · 環肥燕瘦待君裁